

PROYECTO: **M5197** Cambio Automata Estación Mezcla Anticongelante.

Sinopsis / Objetivos

Sustitución automática TSX17 por TSX Premium e incorporación a Red Fipway y SMPLOC.

Ciente

Renault Palencia

Ubicación

Montaje

Tecnología

Automatización/Schneider

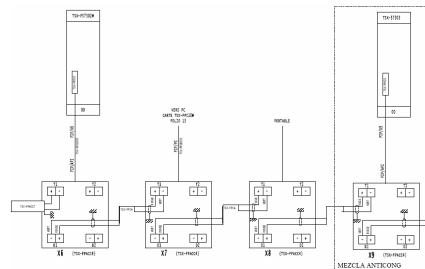
Información Complementaria

Se sustituye un autómata TSX17 con dos módulos por un autómata de nueva tecnología TSX Premium.



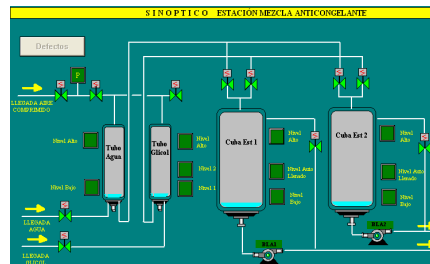
El autómata Premium permite la conexión a una Red Fipway mediante una Pcmcia.

En este caso se ha ampliado una Red Fipway ya existente en el taller de Montaje.



El autómata a través de esta Red puede ser gestionado desde el PC ya existente.

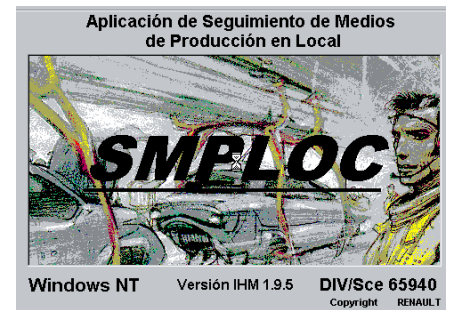
Se han creado unas nuevas pantallas de explotación que en el autómata anterior no existían con lo que se facilita la labor de mantenimiento y Supervisión de la Instalación.



También se ha creado una pantalla en la que se muestran los defectos de la instalación

DEFECTOS ESTACION MEZCLA ANTICONGELANTE	
Defecto Parada de Emergencia	
Defecto Aire Comprimido	
Defecto Control 24V	
Defecto Automata	
Def Discor Niveles Tubo Agua	
Def Discor Niveles Tubo Glicol	
Defecto Tubo de Agua	
Defecto Tubo de Glicol	
Defecto Disc Bomba Est 1	
Defecto Disc Bomba Est 2	
Defecto Nivel Alto Cuba Est 1	
Defecto Nivel Alto Cuba Est 2	
Def Discor Niveles Cuba Est 1	
Def Discor Niveles Cuba Est 2	
Defecto Cuba Est 1	
Defecto Cuba Est 2	

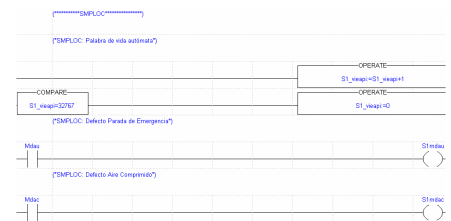
El otro objetivo de la sustitución del autómata es la conexión al sistema de supervisión SMPLOC.



La Instalación queda conectada directamente con un Supervisor Central que adquiere en todo momento su estado.

#	Etiqueta de módulo	Estado	Después de	Evento primario
0	COMUN	Funcionamiento	12.51.58.14305	
1	DESAPLADO	Funcionamiento	12.51.58.14305	
2	ROSETA 31	Funcionamiento	12.51.58.14305	
3	ABB B2	Funcionamiento	12.51.58.14305	
4	KRUPP 32	Funcionamiento	12.51.58.14305	
5	ABB B14	Funcionamiento	12.51.58.14305	
6	KRUPP 33	Funcionamiento	12.51.58.14305	
7	ABB B5	Funcionamiento	12.51.58.14305	
8	KRUPP 34	Funcionamiento	12.51.58.14305	
9	ABB B6	Funcionamiento	12.51.58.14305	

Para ello se ha creado una nueva predisposición de los defectos en el autómata.



Una de las ventajas es el ahorro de espacio en el armario, aunque esta no fue la causa principal del cambio.