

PROYECTO: **P5246** – Instalación eléctrica nave bases al agua fact. De Montaje Renault Va.

Sinópsis / Objetivos:

Proveer a los nuevos edificios de Bases al agua y Dilución de las instalaciones eléctricas de fuerza y alumbrado

Cliente	Ubicación	Tecnología
Renault Valladolid	Factoría de Montaje	Instalaciones generales

Información Complementaria

1.- Edificio de bases al agua:

Está formado por 3 plantas, a cada una se le dota de instalación de alumbrado y fuerza

Alumbrado general: Para el interior de la nave se ha optado por una luminaria fluorescente abierta de Philips TMS-228/258, 2x58W y para el exterior por una luminaria fluorescente estanca Indalux FLMX 2x58W. todas las luminarias están equipadas con balastos electrónicos con precaldeo y tubos TLD-840 alto rendimiento.

Cada planta tiene 3 niveles de alumbrado que se pueden comandar desde el cuadro de protecciones o desde el PC situado en el despaching de la central térmica.

El nivel de alumbrado para todas las zonas es aproximadamente de 200Lux

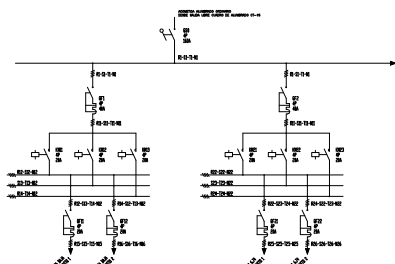


Imagen 1: Esquema de alimentación alumbrados

Alumbrado de vigilancia: Lo integran aproximadamente una de cada 5 luminarias. Cada planta tiene un circuito independiente y en el caso de fallo de la red general son alimentadas desde el grupo electrógeno.

Alumbrado de emergencia: Está formado por equipos autónomos bifaro Legrand 2x35W y rótulos de salida normalizados Renault en cada puerta con alumbrado normal y equipo de emergencia autónomo. Todos estos equipos tienen una única alimentación desde el cuadro de emergencia situado en CT15

Alumbrado exterior: Se instala una línea de alumbrado exterior con luminarias Indalux Viento IVH6 S400 soportadas a la fachada y alimentadas desde el circuito de alumbrado exterior existente

Red de fuerza: Formado por un circuito alimentado desde el cuadro de fuerza de CT15, tomas de corriente 3F 32A tipo Marechal y F+N 16A tipo Schuko con protecciones térmicas y diferenciales individuales

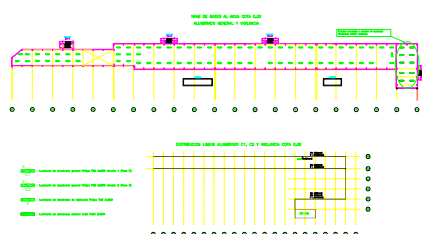


Imagen 2: Red de alumbrado planta baja

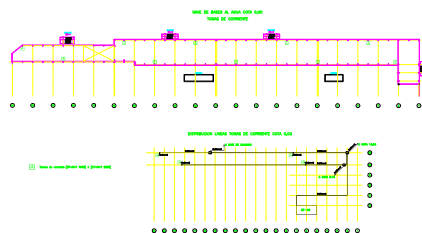


Imagen 3: Red de fuerza planta baja

2.- Edificio de Dilución:

Está formado por 2 plantas, cada una con su instalación de fuerza y alumbrado

Alumbrado general: Está dividido en 3 zonas:

- Sala de Cubas de pintura: Clasificada como zona ATEX, la instalación se realiza con cableado armado, cajas antideflagrantes y Luminarias fluorescente antideflagrantes (d) marca Nortem refª. AB 12265C EEXd 2x58W.
- Resto de dependencias interiores: Se montan luminarias fluorescente abierta de Philips TMS-228/258, 2x58W.
- Marquesina exterior: Luminarias fluorescentes estancas Indalux FLMX 2x58W. Todas las luminarias están equipadas con balastos electrónicos con precaldeo y tubos TLD-840 alto rendimiento.

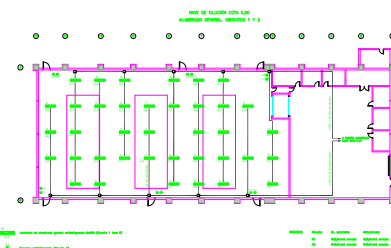


Imagen 4: Alumbrado zona ATEX

Alumbrado de vigilancia: Existe 1 circuito por cada planta alimentados desde un nuevo cuadro de protecciones

Alumbrado de emergencia: Formado por equipos autónomos bifaro Legrand 2x35W y rótulos de salida normalizados Renault, con 1 circuito independiente por planta

Red de fuerza: Alimentada desde el circuito de la nave de Bases al agua, está compuesto de tomas de corriente 3F 32A tipo Marechal y F+N tipo Schuko con protecciones térmicas y diferenciales individuales

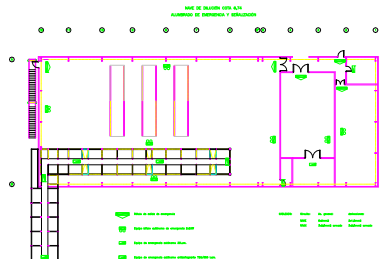


Imagen 5: Alumbrado emergencia planta 1ª

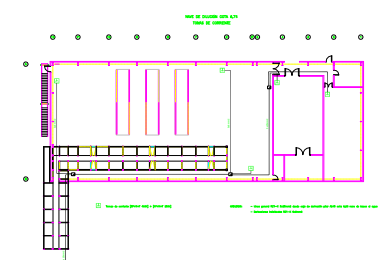


Imagen 6: Red de fuerza planta 1ª