

Fecha PAD: 08/10/09
8 Ver: 1.0 Archivo:

FICHA DE PROYECTO

PROYECTO: P7425 – Instalación eléctrica para climatización hotel Foxá Valladolid.

Sinópsis / Objetivos:

Fabricación y montaje de cuadros de protección y maniobra y cableado de fuerza y maniobra para climatizadores, extractores y equipos eléctricos de central térmica y subcentrales de recirculación
Alimentación eléctrica a compuertas cortafuego y fancoils

Cliente
Atilcobra

Ubicación
Ctra. Madrid

Tecnología
Instalaciones generales

Información Complementaria

La instalación se compone de 1 cuadro eléctrico para maniobra y protección de calderas y bombas de circulación de central térmica, 3 cuadros eléctricos para bombas de subcentrales, 11 cuadros eléctricos distribuidos para alimentación y maniobra de climatizadores, extractores y equipos de humectación y el cableado de todos los equipos

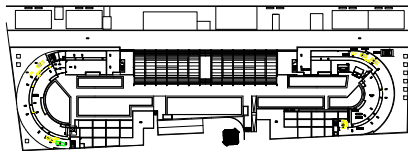


Imagen 1: Implantación equipos en terraza

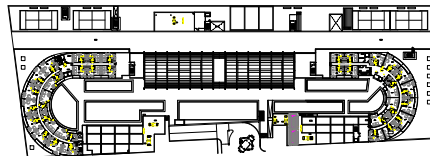


Imagen 2: Implantación equipos en planta baja

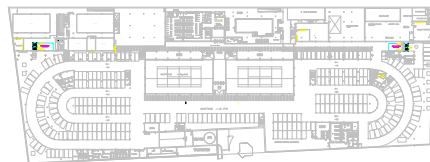


Imagen 3: Implantación equipos en sótano

Sala de calderas: Compuesto por un cuadro de alimentación y control para 3 calderas de gas, 2 ventiladores de sala y 23 bombas de recirculación de agua, líneas eléctricas hasta receptores con cable RZ1-K bajo tubo de acero y bandeja metálica cerrada. Esta sala está vigilada por una centralita de detección de gases, que en el momento que detecta una fuga cierra la electroválvula de gas.

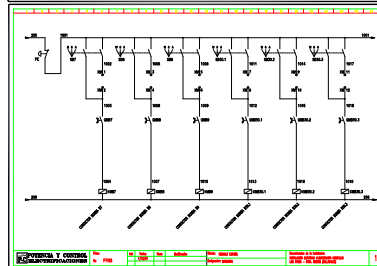
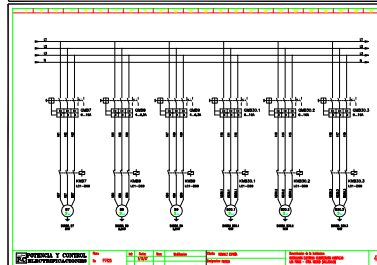
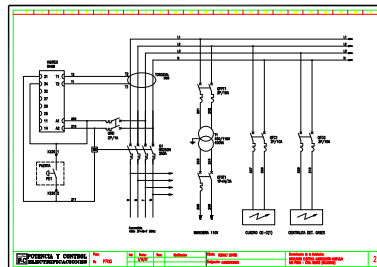


Imagen 4: Esquemas de alimentaciones y maniobra cuadro sala de calderas

Subcentrales: Existen 3 subcentrales para bombas de recirculación controladas por variadores. Cada una de ellas lleva un cuadro de alimentación y control y el cableado hasta receptores

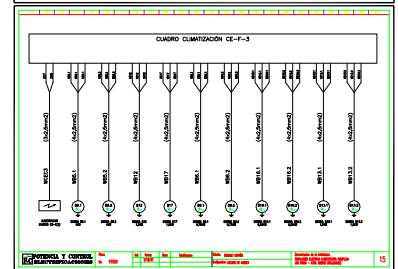
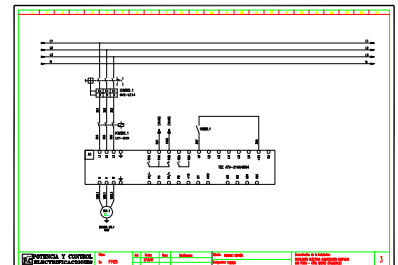


Imagen 5: Esquemas cuadros subcentrales

Climatizadores, extractores y humectadores: Lleva 11 cuadros de alimentaciones y maniobra distribuidos por todo el recinto. Desde estos cuadros se alimenta a los equipos con cable RZ1-K bajo tubo y bandeja metálica

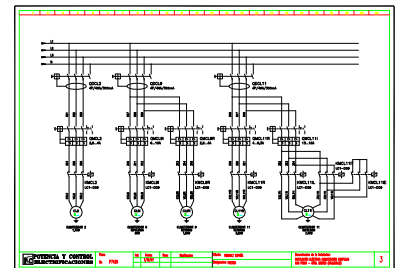


Imagen 6: Esquemas alimentación a climatizadores