

PROYECTO: **M5355R2** – Sistema Aviso a Carretileros. Nave Montaje.

Sinopsis / Objetivos:

Controlar el aprovisionamiento en los puestos de carga.

Cliente

Renault Valladolid

Ubicación

Nave de Montaje Cota 0

Tecnología

Informática industrial

Información Complementaria

Instalación de un sistema informático para controlar el aprovisionamiento de piezas en los puestos de trabajo.

El operario del puesto, antes de que se terminen sus piezas, realiza una llamada de petición de pieza.

A término la llamada llega a un carretilero, que será el encargado de aprovisionar el puesto de piezas.

Se integran los siguientes:

- PC de Control.
- Antenas de radiofrecuencia
- Red ethernet con los PCS y Antenas.
- Pulsadores de aviso a carretilero.
- Terminales de carretilero

Tanto los pulsadores como los Terminales funcionan con baterías para favorecer su movilidad.

El ciclo de funcionamiento del sistema es el siguiente:

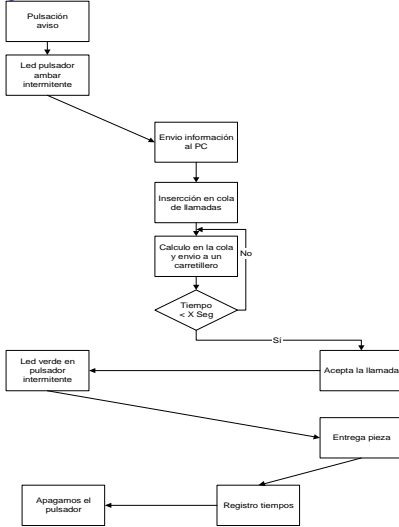


Imagen 1: Algoritmo de funcionamiento

Cada una de las referencias lleva asociado un pulsador y uno o varios Terminales. Cuando el operario detecta una falta de pieza, realiza una llamada con el pulsador correspondiente: El sistema registra esa llamada, por medio de sus antenas de radiofrecuencia. Además el pulsador envía el estado de carga de su batería. El PC recoge la llamada del pulsador y la introduce en una cola de prioridades. El sistema va extrayendo llamadas de la cola en función de la criticidad de la llamada, el tipo de pieza y la disponibilidad del Carretilero.



Imagen 2: Pulsador de aviso



Imagen 5: Terminal de carretilero
Desde la pantalla de PC podemos conocer el estado de las antenas, Terminales, pulsadores, colas de llamadas etc.

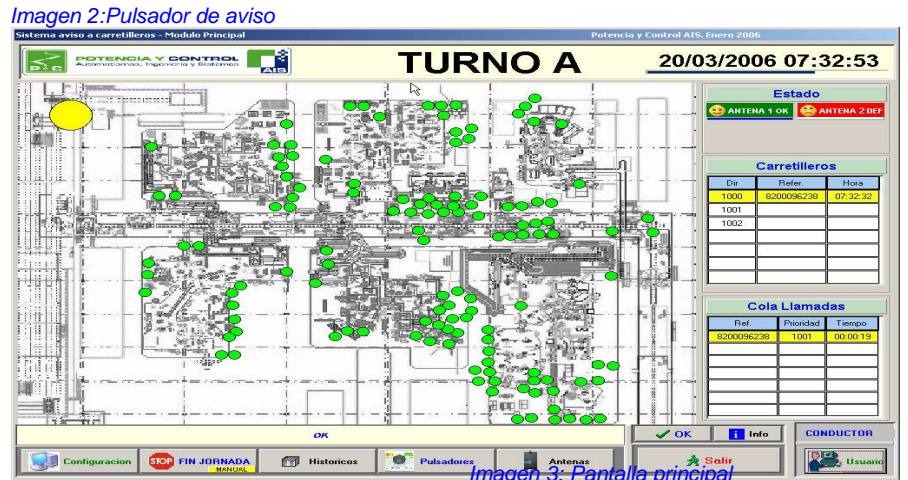


Imagen 3: Pantalla principal

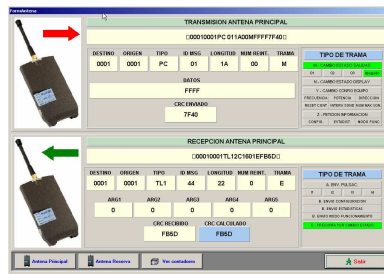


Imagen 4: Pantalla inf. de las antenas.

Cuando se envía una llamada a un carretilero, este debe de aceptarla, para ello dispone de un Terminal con los botones de ACEPTAR, VALIDAR, BORRAR y NO DISPONIBLE.

Para cada llamada se registran sus tiempos, que podemos consultar en los diferentes históricos.

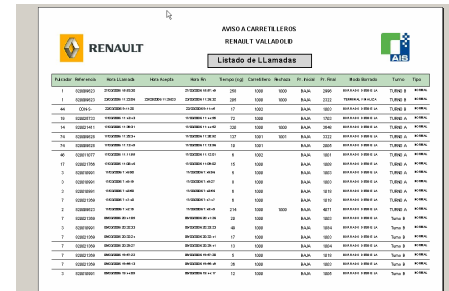


Imagen 6: Histórico de llamadas.