

PROYECTO: **M4565** Montaje-Mesa Elevadora. Almacén-Gestión Skids+Huecos Fot. IVECO

Sinopsis / Objetivos

Montaje de una mesa de rodillos antes de mesa elevadora para reducir su tiempo ciclo y aumentar espacio de trabajo en transportador de banda situado antes de la misma.
Control seguridad acceso de personas en recinto mesa elevadora.
Incrementar prestaciones funcionamiento almacén carrocerías, gestionando almacenaje - skids vacíos en situaciones de saturación en su línea de retorno.
Fiabilización de las maniobras de carga y descarga transelevador almacén con el montaje de fotocélulas.

Cliente
IVECO VA.

Ubicación
Nave de montaje

Tecnología
Manutención

Información Complementaria

Se realizan los estudios técnicos previos (p.e. análisis tiempo ciclo), modificación de esquemas eléctricos Eplan, programa autómatas CLogix, pantallas de supervisión Panel View, suministros, montaje y puesta en marcha.

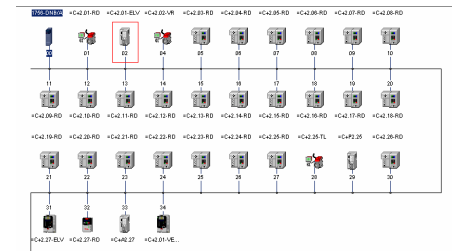
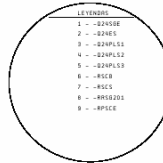
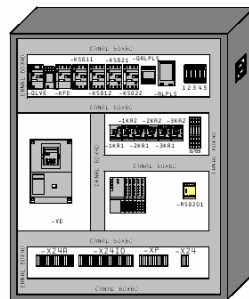
Para la mesa elevadora se suministra nuevo armario eléctrico y escáneres láser para controlar el acceso de personas en el perímetro de una mesa elevadora. Hasta este punto la carrocería porta un skid. A partir de aquí, el soporte de la carrocería son balancines de manutención aérea de tipo electrovía.

En esta mesa elevadora se realiza el cuelgue de forma manual de la carrocería.

En el almacén de carrocerías, se modifica su gestión para hacer posible:

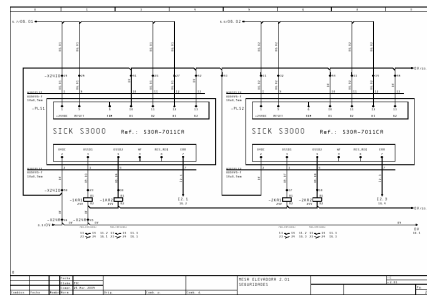
- Recolocación de cabinas, furgones o skids
- Habilitar la entrada y salida de skids vacíos desde su línea de retorno al almacén.

Además, se montan fotocélulas control carga y descarga transelevador a mesas almacén con el objetivo de fiabilizar estas maniobras.

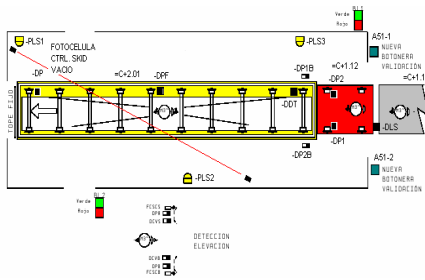


Reconfiguración red DeviceNet.

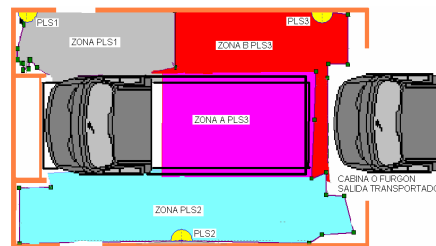
Implantación elementos armario eléctrico.



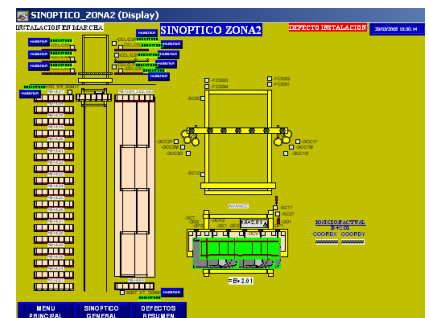
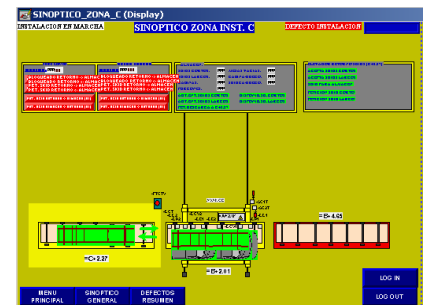
Modificación esquemas eléctricos Eplan.



Implantación de elementos de detección y señalización.



Configuración zonas a supervisar para cada escáner,



Pantallas de supervisión Panel View.