

PROYECTO: **P4227R2** Instalaciones Generales Bancos de Rodaje.

Sinopsis / Objetivos

- > Automatización instalaciones generales Bancos de Ensayo de Motores.
- > Automatización (autómata Premium de Telemecánica):

Cliente

Renault Valladolid.

Ubicación

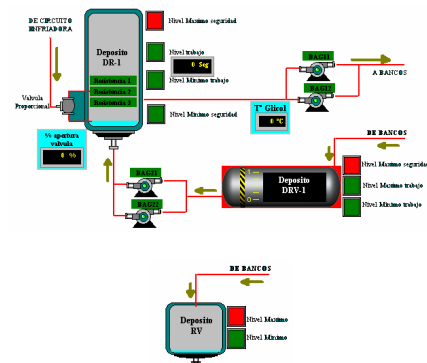
Nave de Motores 3.

Tecnología

Proceso

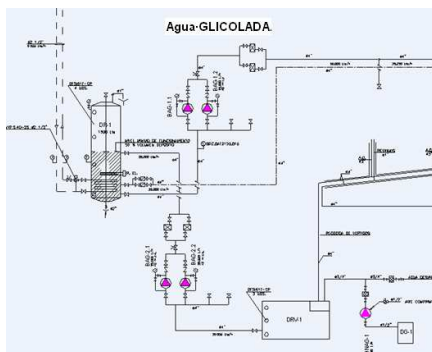
Información Complementaria

La instalación aporta los fluidos necesarios a 4 bancos de ensayo de motores.

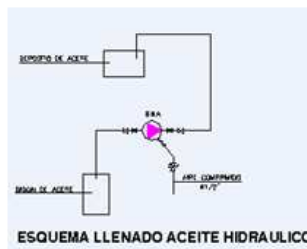


Esta compuesto por 3 circuitos de fluidos comandados por un autómata Premium

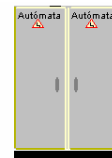
Un circuito es el de agua glicolada. Está formado por 5 bombas, 2 depósitos y 3 etapas de calentamiento. La característica general de este circuito es que el glicol ha de aportarse a los bancos de ensayo a una temperatura de 70°C



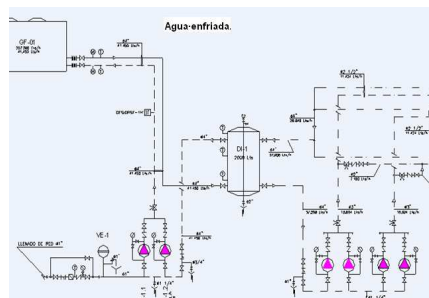
Otro de los circuitos es el de llenado de aceite hidráulico:



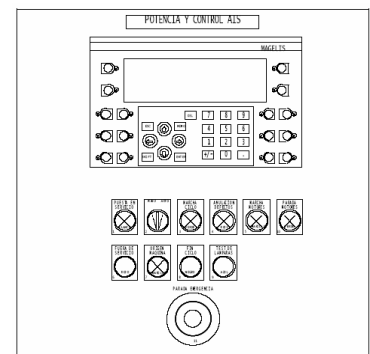
Se ha instalado un armario de potencia cercano a las instalaciones, en el que está el autómata.



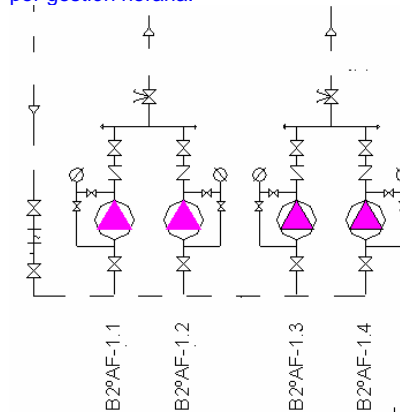
Y por último, el tercer circuito es el de agua enfriada, que sirve como refrigeración a los bancos de ensayo.



Para la supervisión de la instalación se ha colocado un Terminal Magelis en un pupitre cercano a la zona de mantenimiento



Todos los motores de la instalación se han duplicado y su funcionamiento es alternativo por gestión horaria.



En el Terminal se visualizan todas las alarmas y defectos de la instalación

