

PROYECTO: P6233R3 Proceso Flujo B. Pintura Renault Valladolid

Sinopsis / Objetivos

- Automatización proceso CABINAS DE PINTURA BASES AL AGUA/FLUJO B, dentro del proyecto de pintura Base al Agua.
- Automatización con Schneider (Autómata Premium)

Cliente

Renault Valladolid.

Ubicación

Nave de PINTURA.

Tecnología

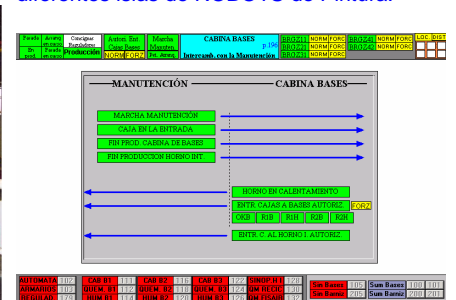
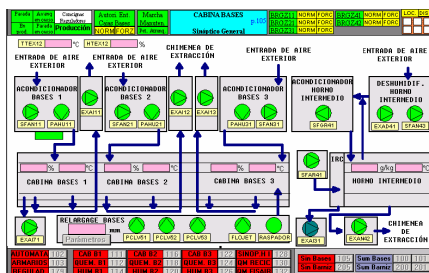
Proceso

Información Complementaria

Es una instalación compuesta de cabinas de Pintura y Barniz con control automático de temperatura, humedad y caudal de Aire.

Por cada una de las cabinas existe un armario, así como uno de cabecera y otro de control de fosas.

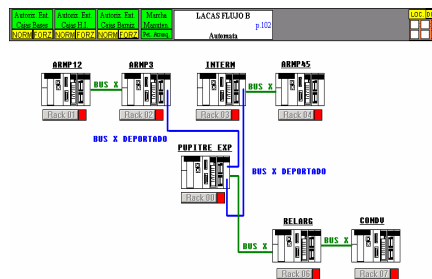
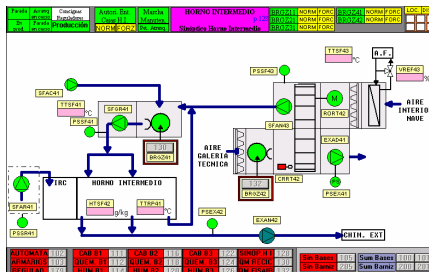
El proceso está interconectado con la manutención de carrocerías para asegurar las curvas de temperatura. Así como con las diferentes islas de ROBOTS de Pintura.



Está compuesto por tres cabinas de bases, pintura base al agua, un horno intermedio y dos cabinas de barniz, todas con control independiente de temperatura humedad y caudal de aire.

La topología de red es de Bus X para los autómatas y de paralelo 485 para la red de reguladores.

Esta es la disposición típica de la cabina de bases, pintura de base al agua, con control de temperatura con batería de frío.

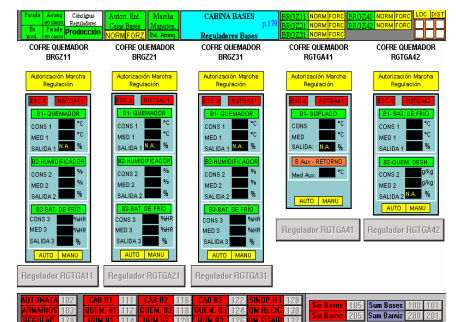
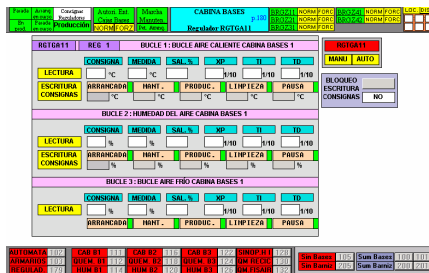


Cada Cabina tiene una pantalla dedicada a la regulación en la que se pueden asignar cinco consignas diferentes para cada tipo de funcionamiento.



El Horno intermedio se encarga de secar la caja de la humedad que pueda tener para poder entrar en las cabinas de barniz.

La regulación de temperatura se realiza mediante unos equipos electrónicos (reguladores) instalados en los cofres de quemadores y interconectados en red con el autómata.



Venancio Laiz (Potencia Y Control AIS)