

PROYECTO: **M4183S1** Red Salvaguarda Serra.

Sinopsis / Objetivos

- Cableado y puesta en marcha de 11 equipos SERRA CPC8000NF.
- Red 485

Cliente

Renault Valladolid.

Ubicación

Nave de Soldadura. Carrocerías..

Tecnología

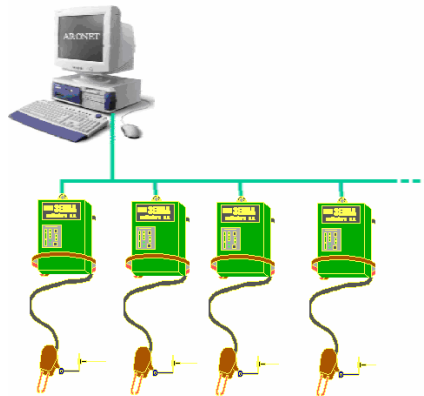
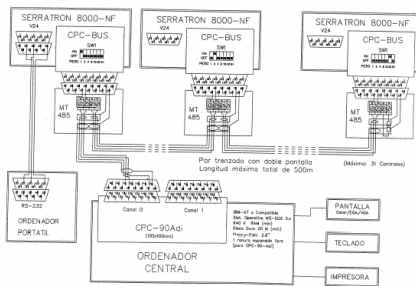
Sistemas/Salvaguardas.

Información Complementaria

Es una arquitectura de red 485 en la que cada equipo CPC800 irá cableado hasta el siguiente pasando por los 14 equipos existentes en Carrocerías. Se ha dividido en dos circuitos para no superar los 500 metros de longitud que admitiría como máximo esta red.

Se ha colocado un PC que sirve como supervisión de la red. En él podremos acceder a todos los parámetros de los secuenciadores y establecer una vigilancia de parámetros.

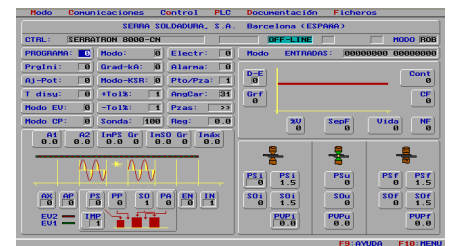
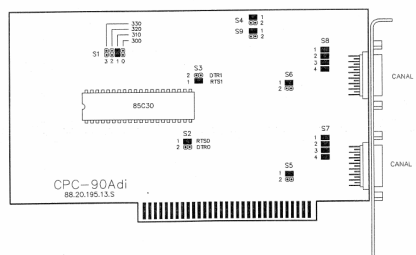
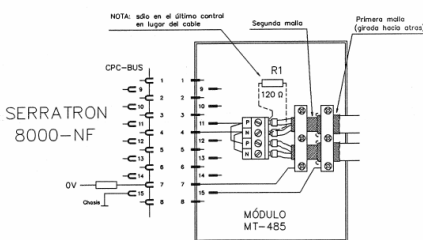
El software de Serra permite una amplia gama de posibilidades, tanto de salvaguarda como de operaciones con los secuenciadores. Desde el software instalado en el PC de supervisión podemos comprobar también la comunicación de la red con todos los equipos.



Se han colocado conectores MT485 con un mediante tornillo para una fácil conexión y desconexión en cada uno de los equipos.

En el PC de supervisión se ha colocado una carta con dos canales de comunicación de donde parten las 2 redes.

También nos permite hacer un diagnóstico de todos los puntos soldados, así como generar leyes de desfase y distintas operaciones relacionadas con la calidad de la soldadura.



Se han seguido unas reglas de cableado para garantizar la Compatibilidad Electromagnética por ello el tipo de cable a instalar será cable par trenzado estándar FTP Cat 5, 4 pares trenzados + pantalla 4x2x0.22 mm2

